

Suprema – Paxton Integration



Die Supreme ProSync Software ist eine vollständig integrierte Middleware, die eine einfache Integration von Suprema Terminals in die Paxton Net2 Zutrittskontrollplattform ermöglicht.

Das integrierbare Softwaremodul ermöglicht Nutzern der Paxton Net2 Zutrittskontrollsoftware, Zutrittslösungen über biometrische Merkmale auf einer Ihnen bereits bekannten Oberfläche zu realisieren.

Durch ProSync ist es nun möglich, die Vorteile der Paxton NET2 Zutrittskontrollsoftware und der biometrischen Zutrittskontrolle über Fingerprint zu vereinen



Über Suprema

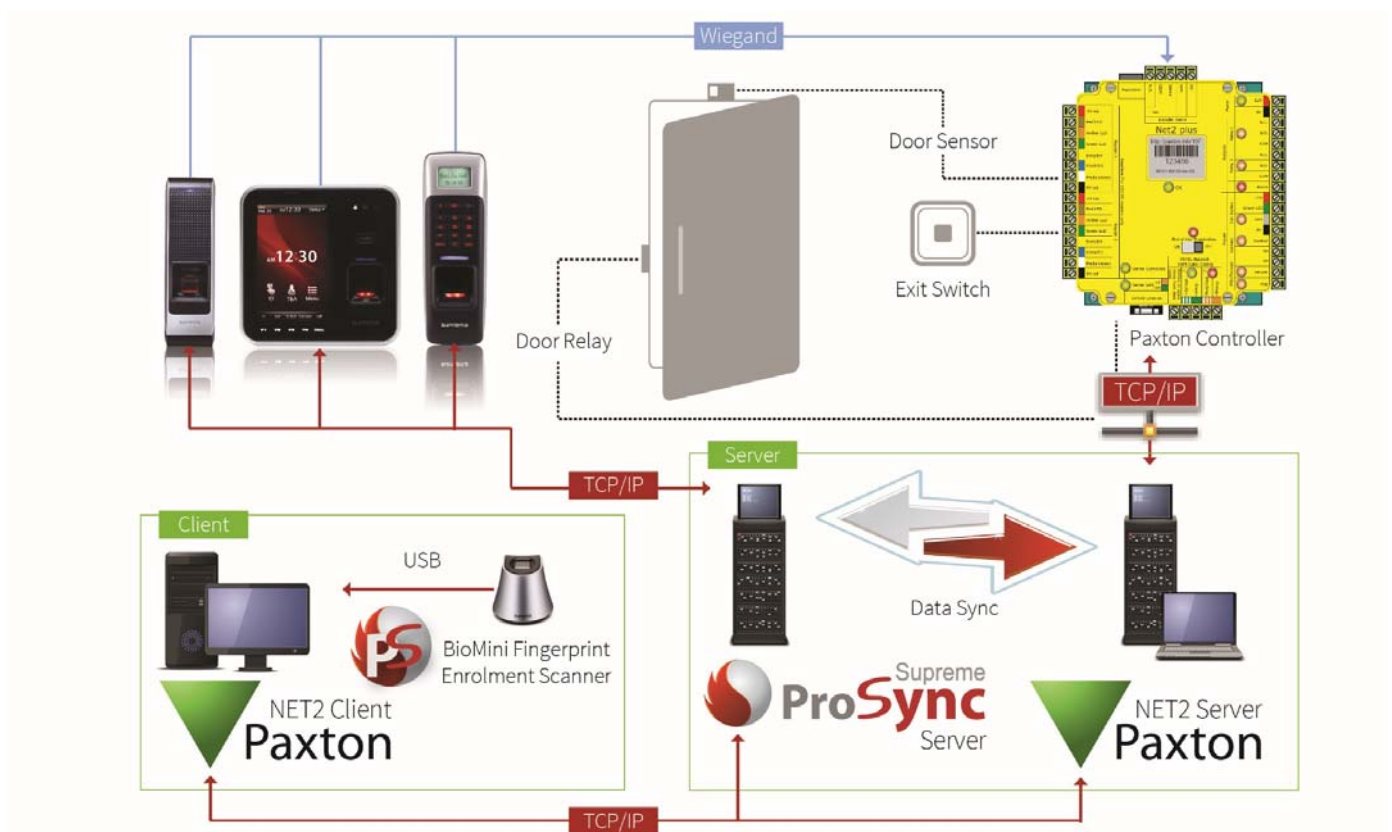
Suprema ist ein weltweit führender Anbieter von biometrischen Erkennungs- und Identitätsmanagementlösungen, einschließlich Zutrittskontrolle und Zeiterfassung, Embedded-Fingerabdruck-Module, PC Fingerprints, Live-Scanner und Passleser.

Suprema hat zahlreiche internationale Auszeichnungen für Fingerabdruckalgorithmen (MINEX & FVC), Hardware und Design erhalten und ist unter den Top 50 Sicherheitsfirmen der letzten 3 Jahre gelistet. Suprema's Zutritts-, Zeit- und Anwesenheitskontroll-Katalog umfasst eine Vielzahl von Produkten die jeglichen Anforderungen entsprechen. TCP/IP Verbindung ermöglicht eine einfache Installation und erleichtert zukünftige Weiterentwicklungen ihres Sicherheitssystems. Die konfigurierbare Wiegand Schnittstelle ermöglicht eine nahtlose Integration von externen Controllern.

Über Suprema & neaMetrics

NeaMetrics ist ein spezialisiertes Softwareunternehmen und Distributor von Suprema Biometric Identity Hardware. NeaMetrics entwickelte die Supreme ProSync Software Engine um das nahtlose Integrieren von Suprema's Zutritts-, Zeit- und Anwesenheitskontrollterminalen in bestehende Managementlösungen zu ermöglichen. Der ProSync Engine hat einen 4-Jahres Eintragungsspeicher und ermöglicht Gerätemanagement, Biometrie- und Nutzerdatensynchronisation, sowie Empfang von Stechzeiten, und dies alles in Echtzeit. Gleichzeitig ermöglicht die übersichtliche und einfache Benutzeroberfläche eine angenehme Arbeitsweise.

System Architektur Diagramm



Systemanforderungen:

Server

- Windows 7, Windows 8, Windows 8.1, Windows Server 2012, Windows Server 2008
- Microsoft Framework .NET 4.0
- Microsoft SQL Server 2012
- Paxton Net2 Access Control

Client

- Windows 7, Windows 8, Windows 8.1, Windows Server 2012, Windows Server 2008
- Microsoft Framework .NET 4.0
- Paxton Net2 Access Control
- Suprema Fingerprint Treiber V2.1.0

Empfohlene Hardwarekonfiguration für den ProSync/BioStar Server:

- CPU: Intel Pentium Dual Core oder ähnlicher Prozessor, Geschwindigkeit ab 2GHz oder schneller
- RAM: 4GB
- HDD: 10GB
- (*)Für Net2 bitte Bedienungsanleitung der Mindestanforderungen beachten

Suprema Geräte



**BioStation
T2**

BioStation

BioEntry W

BioEntry Plus

BioLite Net

Funktionen	Authentifizierung	Finger/Karte/Pin	Finger/ Karte /Pin	Finger/ Karte	Finger/ Karte	Finger/ Karte /Pin
	Gesichtserkennung Kamera	Ja	-	-	-	-
	Kartenoption	125kHz EM 13.56MHz Mifare/DesFire	125kHz EM, HID Prox. 13.56MHz Mifare/DesFire	125kHz HID Prox, 13.56MHz Mifare/DesFire, iClass SE/Felica	125kHz HID Prox, 13.56MHz Mifare/DesFire, iClass SE/Felica	125kHz EM, 13.56MHz Mifare/DesFire
Speicher	Template Speicher	400,000 [1:1] 20,000[1:N]	400,000 [1:1] 20,000[1:N]	10,000[1:N]	10,000[1:N]	10,000[1:N]
	Max. Nutzer	200,000	200,000	5,000	5,000	5,000
	Log Speicher	1,000,000 [5,000 Bild logs]	1,000,000	50,000	50,000	50,000
Schnittstellen	Wireless LAN	Ja (Optional)	Ja (Optional)	-	-	-
	TCP/IP	Ja	Ja	Ja	Ja	Ja
	RS485	2 Kanal	1 Kanal	1 Kanal	1 Kanal	1 Kanal
	RS232	Ja	Ja	-	-	-
	Wiegand	In oder Out (schaltbar)	In & Out	In oder Out (schaltbar)	In oder Out (schaltbar)	In oder Out (schaltbar)
	TTL I/O	4 Eingänge	4 I/O	2 Eingänge	2 Eingänge	2 Eingänge
	Eingebautes Relais	2	1	1	1	1
	USB	Host, Slave	Host, Slave	-	-	-
SD Kartenslot	Ja	-	-	-	-	
HARDWARE	CPU	667MHz RISC x 1 533MHz DSP x 1	200MHz RISC x 1 533MHz DSP x 1	533MHz DSP x 1	533MHz DSP x 1	533MHz DSP x 1
	Speicher	1GB Flash + 256MB RAM	1GB Flash + 34MB RAM	8MB Flash + 8MB RAM	8MB Flash + 8MB RAM	8MB Flash + 16MB RAM
	LCD Display	5.0" WVGA Touchscreen	2.5" QVGA	-	-	128 x 64 Grafik LCD
	LED Anzeige	Mehrfarbige LED	Mehrfarbige LED	Mehrfarbige LED	Mehrfarbige LED	Mehrfarbige LED
	Soundausgabe	16-Bit Hi-Fi Sound	16-Bit Hi-Fi Sound	Mehrton Buzzer	Mehrton Buzzer	Mehrton Buzzer
	Sprachanweisungen (englisch)	16-Bit Hi-Fi Sound	16-Bit Hi-Fi Sound	-	-	-
	Schutzklasse	-	-	IP65 (Außen)	-	IP65 (Außen)
	Betriebstemperatur	-20°C ~ 50°C	-20°C ~ 50°C	-20°C ~ 50°C	-20°C ~ 50°C	-20°C ~ 50°C
	Tamper	Schalter	Schalter	Schalter	Schalter	Schalter
	PoE	Ja	-	Ja	-	-
	Betriebsspannung	12VDC	12VDC	12VDC	12VDC	12VDC
	Größe (B x H x T, mm)	155 x 155 x 40	135 x 128 x 50	50 x 172 x 42	50 x 160 x 37	60 x 185 x 40

Kontkat & Support



MIT SICHERHEIT IHR PARTNER



Geis, Lippert, Kohlmann GbR
Görgenstrasse 8, 97906 Faulbach
Tel: +49 (0) 9392/9245647 Fax.: +49 (0) 9392/9245648
WEB: www.gelikom.com Mail: info@gelikom.com

neaMetrics (Pty) Ltd
108 11th Street, Parkmore, Sandton, 2196- South Africa

